

СЕРТИФИКАТ
ОБ УТВЕРЖДЕНИИ ТИПА СРЕДСТВ ИЗМЕРЕНИЙ



№ 16410 от 25 мая 2023 г.

Срок действия до 25 мая 2028 г.

Наименование типа средств измерений:

Ростомеры медицинские РМ-1П, ростомеры детские РД-1П

Производитель:

СЗАО «Белмедматериалы», д. Пинковичи, Пинский р-н, Брестская обл., Республика Беларусь

Документ на поверку:

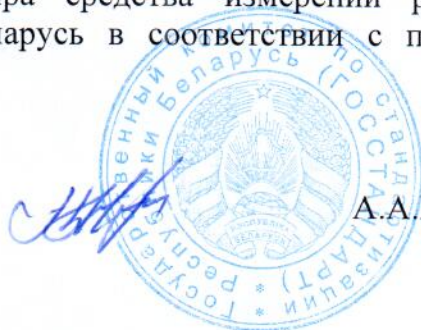
МРБ МП.3589-2023 «Система обеспечения единства измерений Республики Беларусь. Ростомеры медицинские РМ-1П, ростомеры детские РД-1П. Методика поверки»

Интервал времени между государственными поверками: **12 месяцев**

Тип средств измерений утвержден постановлением Государственного комитета по стандартизации Республики Беларусь от 25.05.2023 № 37

Средства измерений данного типа средства измерений, производимые в период срока действия данного сертификата об утверждении типа средства измерений, или утвержденный тип единичного экземпляра средства измерений разрешаются к применению на территории Республики Беларусь в соответствии с прилагаемым описанием типа средства измерений.

Заместитель Председателя комитета



А.А.Бурак

Месст.

ОПИСАНИЕ ТИПА СРЕДСТВ ИЗМЕРЕНИЙ
приложение к сертификату об утверждении типа средств измерений
от 25 мая 2023 г. № 16410

Наименование типа средств измерений и их обозначение:
Ростомеры медицинские РМ-1П, ростомеры детские РД-1П

Назначение и область применения:

Ростомеры медицинские РМ-1П, ростомеры детские РД-1П (далее - ростомеры) предназначены для измерения роста в положениях стоя, сидя или лежа.

Область применения – в здравоохранении при обеспечении защиты жизни и здоровья человека, оказания медицинской помощи.

Описание:

Ростомеры изготавливают в двух модификациях:

ростомеры медицинские РМ-1П;

ростомеры детские РД-1П.

Принцип действия ростомеров основан на механическом перемещении мерной планки (указателя) до соприкосновения ее с верхней точкой головы человека (для ростомеров медицинских РМ-1П) либо ногами младенца (для ростомеров детских РД-1П).

Фотографии общего вида средств измерений представлены в приложении 1.

Схемы (рисунки) с указанием места для нанесения знака поверки средств измерений представлены в приложении 2.

Обязательные метрологические требования: представлены в таблице 1.

Таблица 1

Наименование	Значение	
	Ростомер медицинский РМ-1П	Ростомеры детские РД-1П
Диапазон измерений роста, см		
в положении стоя	от 40 до 208	-
в положении сидя	от 0 до 168	-
в положении лежа	-	от 0 до 80
Пределы допускаемой абсолютной погрешности ростомеров при измерении роста, см	±0,5	

Основные технические характеристики и метрологические характеристики, не относящиеся к обязательным метрологическим требованиям: представлены в таблице 2.

Таблица 2

Наименование	Значение		
	Ростомер медицинский РМ-1П	Ростомеры детские РД-1П	
Цена деления шкалы, см	0,5		
Габаритные размеры, мм:			
длина	460 ± 5	885 ± 15	1285 ± 15
ширина	360 ± 5	325 ± 15	325 ± 15
высота	2140 ± 10	125 ± 10	125 ± 10
Масса, кг, не более	20	7	
Условия эксплуатации:			
диапазон температуры окружающего воздуха, °С	от 10 до 35		
относительная влажность окружающего воздуха, %, не более	80		
Условия транспортирования:			
диапазон температуры окружающего воздуха, °С	от минус 50 до плюс 50		
относительная влажность окружающего воздуха, %, не более	98		

Комплектность: представлена в таблице 3.

Таблица 3

Наименование	Количество
Ростомер	1
Стульчик*	1
Паспорт	1
* Для ростомера медицинского РМ-1П (по дополнительному заказу)	

Место нанесения знака утверждения типа средств измерений: знак утверждения типа средств измерений наносится на титульный лист паспорта.

Поверка осуществляется по МРБ МП.3589-2023 «Система обеспечения единства измерений Республики Беларусь. Ростомеры медицинские РМ-1П, ростомеры детские РД-1П. Методика поверки».

Сведения о методиках (методах) измерений: отсутствуют.

Технические нормативные правовые акты и технические документы, устанавливающие:

требования к типу средств измерений:

ТУ ВУ 800017554.002-2017;

паспорт;

методику поверки:

МРБ МП.3589-2023 «Система обеспечения единства измерений Республики Беларусь. Ростомеры медицинские РМ-1П, ростомеры детские РД-1П. Методика поверки».

Перечень средств поверки: представлен в таблице 4.

Таблица 4

Наименование и тип средств поверки
Термогигрометр UNITESS THB 1
Дальномер лазерный Leica DISTO D110
Примечание – Допускается применять другие средства поверки, обеспечивающие определение метрологических характеристик с требуемой точностью.

Идентификация программного обеспечения: программное обеспечение отсутствует.

Заключение о соответствии утвержденного типа средств измерений требованиям технических нормативных правовых актов и/или технической документации производителя: ростомеры медицинские РМ-1П, ростомеры детские РД-1П соответствуют требованиям ТУ ВУ 800017554.002-2017, паспорта.

Производитель средств измерений

СЗАО «Белмедматериалы»

ул. Полевая, 31Б, комната 4, 225730, д. Пинковичи, Пинский р-н, Брестская обл., Республика Беларусь

Телефон/факс: +375 165 37-16-26

Уполномоченное юридическое лицо, проводившее испытания средств измерений/метрологическую экспертизу единичного экземпляра средств измерений Республиканское унитарное предприятие «Белорусский государственный институт метрологии» (БелГИМ)

Республика Беларусь, 220053, г. Минск, Старовиленский тракт, 93

Телефон: +375 17 374-55-01

факс: +375 17 244-99-38

e-mail: info@belgim.by

Приложения: 1. Фотографии общего вида средств измерений на 2 листах.
2. Схемы (рисунки) с указанием места для нанесения знака поверки средств измерений на 1 листе.

Директор БелГИМ



А.В. Казачок

Приложение 1
(обязательное)
Фотографии общего вида средств измерений



Рисунок 1.1 – Фотография общего вида ростомера медицинского РМ-1П
(изображение носит иллюстративный характер)

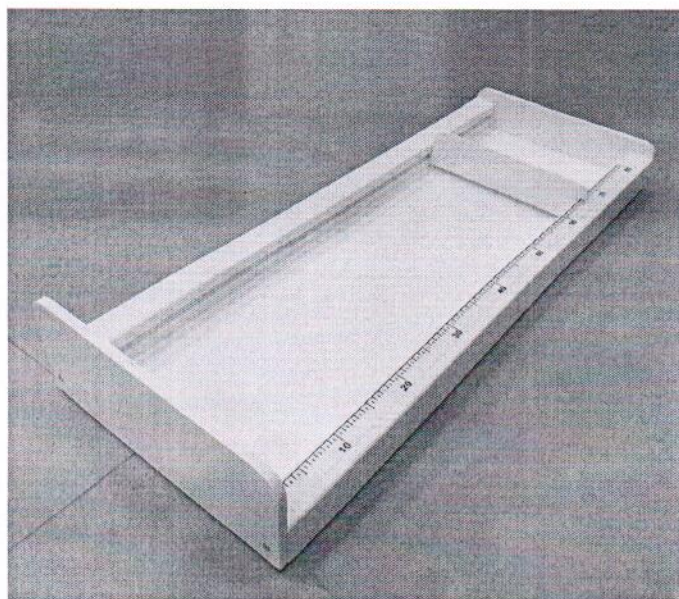


Рисунок 1.2 – Фотография общего вида ростомера детского РД-1П
(изображение носит иллюстративный характер)

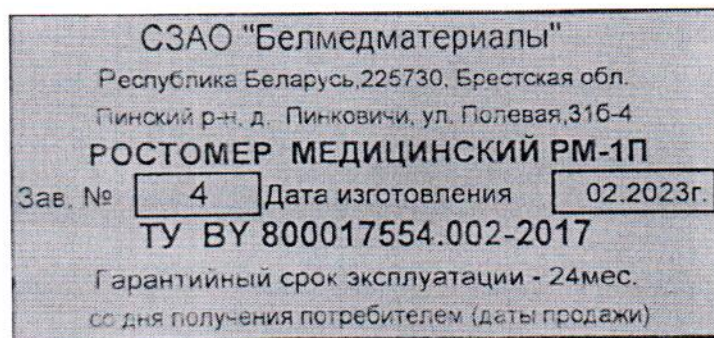


Рисунок 1.3 – Фотография маркировки ростомера медицинского РМ-1П
(изображение носит иллюстративный характер)

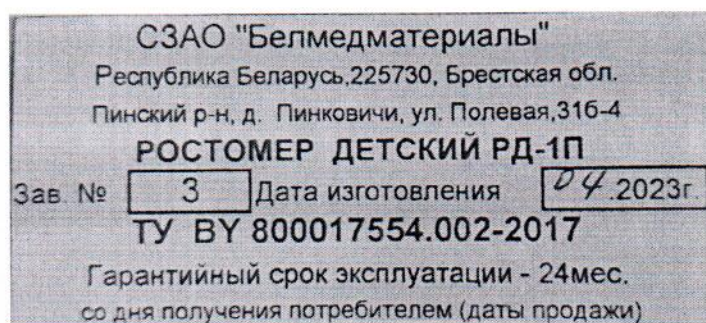


Рисунок 1.4 – Фотография маркировки ростомера детского РД-1П
(изображение носит иллюстративный характер)

Приложение 2 (обязательное)

Схемы (рисунки) с указанием места для нанесения знака поверки средств измерений



Рисунок 2.1 – Схема (рисунок) с указанием места для нанесения знака поверки для ростометров медицинских РМ-1П

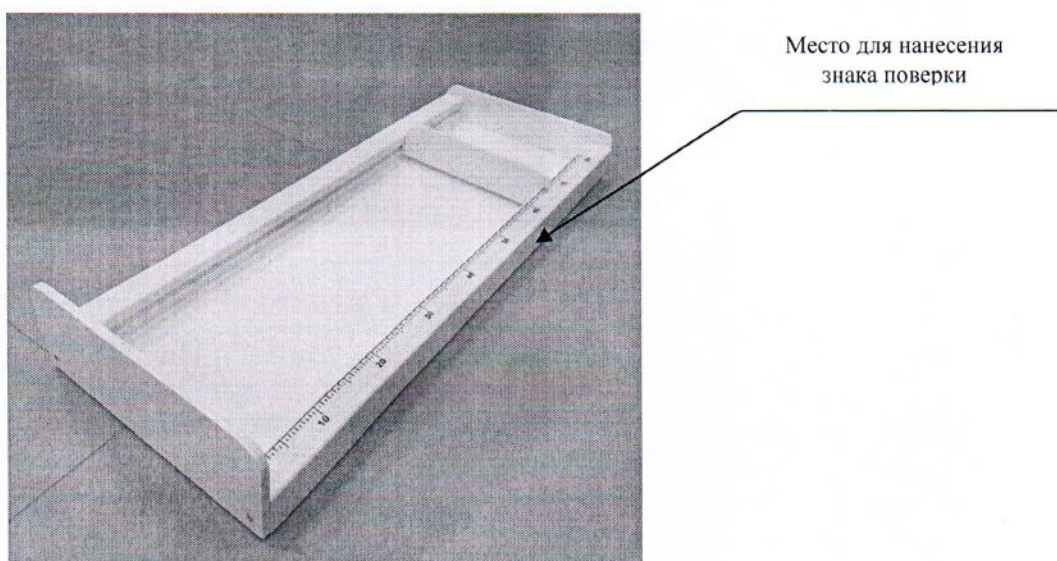


Рисунок 2.2 – Схема (рисунок) с указанием места для нанесения знака поверки для ростометров детских РД-1П