

СЕРТИФИКАТ
ОБ УТВЕРЖДЕНИИ ТИПА СРЕДСТВ ИЗМЕРЕНИЙ



№ 15861 от 19 декабря 2022 г.

Срок действия: бессрочный

Наименование типа средств измерений:

Счетчик газа ТЕС 24 № 618938

Производитель:

«RMG Messtechnik GmbH», Германия

Выдан:

ООО «ЭкоТехЭнергоСервис ВК», г. Минск, Республика Беларусь

Документ на поверку:

МРБ МП.МН 3471-2022 «Система обеспечения единства измерений Республики Беларусь. Счетчик газа ТЕС 24. Методика поверки»

Интервал времени между государственными поверками: **24 месяца**

Тип средств измерений утвержден постановлением Государственного комитета по стандартизации Республики Беларусь от 19.12.2022 № 120

Средства измерений данного типа средства измерений, производимые в период срока действия данного сертификата об утверждении типа средства измерений, или утвержденный тип единичного экземпляра средства измерений разрешаются к применению на территории Республики Беларусь в соответствии с прилагаемым описанием типа средства измерений.

Заместитель Председателя комитета



А.А.Бурак

Месст. *СМБ*

ОПИСАНИЕ ТИПА СРЕДСТВ ИЗМЕРЕНИЙ
приложение к сертификату об утверждении типа средств измерений
от 19 декабря 2022 г. № 15861

Наименование типа средств измерений и их обозначение:
Счетчик газа ТЕС 24 № 618938

Назначение и область применения:

Счетчик газа ТЕС 24 № 618938 (далее – счетчик) предназначен для измерения объемного расхода и объема при рабочих и стандартных условиях по ГОСТ 2939-63 природного газа, азота, углекислого газа (сухого), воздуха и всех инертных газов.

Область применения – промышленность, экология.

Описание:

Принцип действия счетчика основан на зависимости частоты вращения турбины, установленной на оси внутри корпуса, от расхода газа, протекающего через счетчик. Счетчик оснащен корректором объема газа. В счетчике после измерения объема или объемного расхода газа при рабочих условиях сигнал от счетчика газа поступает в корректор, который с учетом температуры, давления и состава газа приводит объем и объемный расход к стандартным условиям по ГОСТ 2939-63. В счетчике имеется встроенное программное обеспечение (далее – ПО) предназначенное для обеспечения полнофункциональной работоспособности корректора .

Фотография общего вида средств измерений представлена в приложении 1.

Схема (рисунок) с указанием места для нанесения знака поверки средств измерений представлена в приложении 2.

Обязательные метрологические требования: представлены в таблице 1.

Таблица 1

Наименование	Значение
Диапазон измерений объемного расхода, м ³ /ч	от 400 до 6500
Пределы допускаемой относительной погрешности счетчика при измерении объемного расхода, %	±2

Основные технические характеристики и метрологические характеристики, не относящиеся к обязательным метрологическим требованиям: представлены в таблице 2.

Таблица 2

Наименование	Значение
Номинальный диаметр DN (ГОСТ 28338-89)	300
Номинальное напряжение питания постоянного тока, В от литиевых батарей при внешнем источнике питания	3,6 24
Условия эксплуатации: диапазон температур окружающего воздуха, °С	от минус 20 до плюс 60

Комплектность: представлена в таблице 3.

Таблица 3

Наименование	Количество
Счетчик газа ТЕС 24 № 618938	1
Руководство по эксплуатации	1

Место нанесения знака утверждения типа средств измерений: знак утверждения типа средств измерений наносится на титульный лист руководства по эксплуатации.

Поверка осуществляется по МРБ МП.МН 3471-2022 «Система обеспечения единства измерений Республики Беларусь. Счетчик газа ТЕС 24. Методика поверки»

Сведения о методиках (методах) измерений: отсутствуют.

Технические нормативные правовые акты и технические документы, устанавливающие:

требования к типу средств измерений:

техническая документация «RMG Messtechnik GmbH»;

технический регламент Таможенного союза «Электромагнитная совместимость технических средств» (ТР ТС 020/2011);

методику поверки:

МРБ МП.МН 3471-2022 «Система обеспечения единства измерений Республики Беларусь. Счетчик газа ТЕС 24. Методика поверки».

Перечень средств поверки: представлен в таблице 4.

Таблица 4

Наименование и тип средств поверки
Термогигрометр UniTess THV1
Расходомерная установка Inotech
Примечание – Допускается применять другие средства поверки, обеспечивающие определение метрологических характеристик с требуемой точностью.

Идентификация программного обеспечения: представлена в таблице 5.

Таблица 5

Идентификационное наименование ПО	Номер версии ПО (идентификационный номер)
ПО ЕС 24	0.92

Заключение о соответствии утвержденного типа средств измерений требованиям технических нормативных правовых актов и/или технической документации производителя: счетчик газа ТЕС 24 № 618938 соответствует требованиям технической документации «RMG Messtechnik GmbH», TP TC 020/2011.

Производитель средств измерений
«RMG Messtechnik GmbH», Германия
Otto-Nahn Strasse, 5, D-35510, Butzbach

Уполномоченное юридическое лицо, проводившее испытания средств измерений/метрологическую экспертизу единичного экземпляра средств измерений Республиканское унитарное предприятие «Белорусский государственный институт метрологии» (БелГИМ)
Республика Беларусь, 220053, г. Минск, Старовиленский тракт, 93
Телефон: +375 17 374-55-01
факс: +375 17 244-99-38
e-mail: info@belgim.by

Приложения: 1. Фотографии общего вида средств измерений на 1 листе.
2. Схема (рисунок) с указанием места для нанесения знака поверки средств измерений на 1 листе.

Директор БелГИМ



А.В. Казачок

Приложение 1
(обязательное)

Фотографии общего вида средств измерений

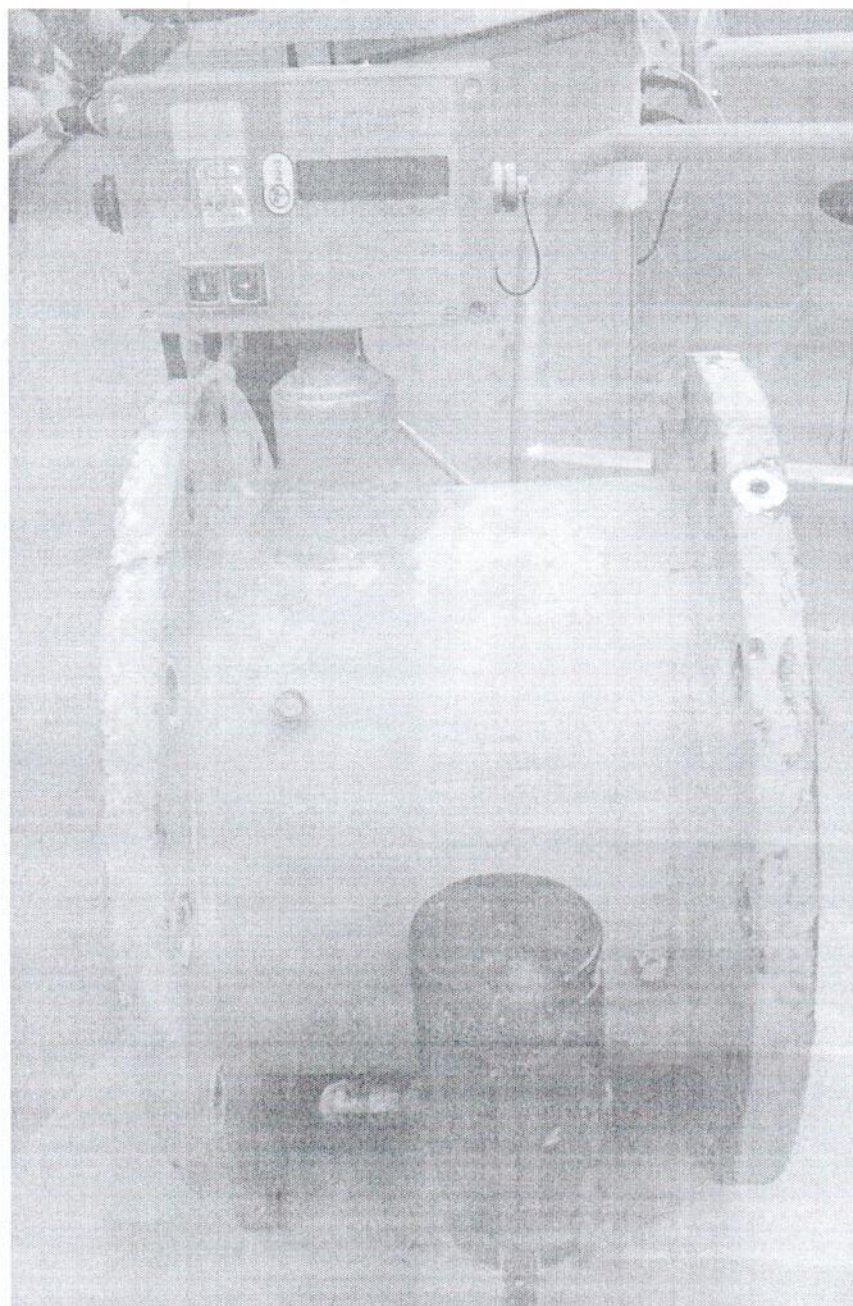


Рисунок 1.1 – Фотография общего вида счетчика газа ТЕС 24 № 618938

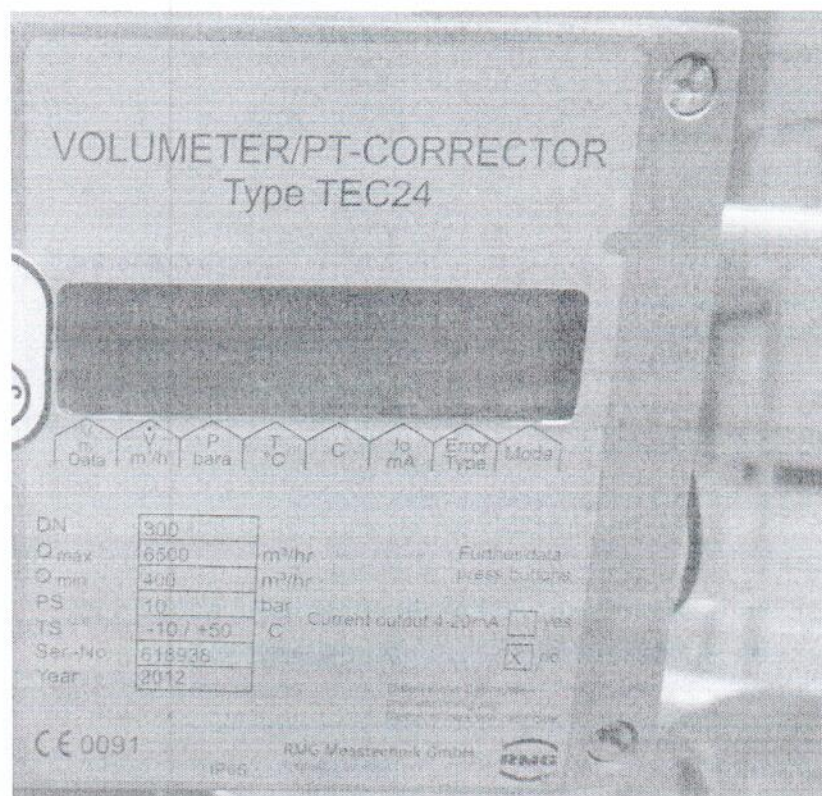


Рисунок 1.2 – Фотография маркировки счетчик газа TEC 24 № 618938

Приложение 2
(обязательное)

Схема (рисунок) с указанием места для нанесения знака поверки средств измерений

Место для нанесения
знака поверки

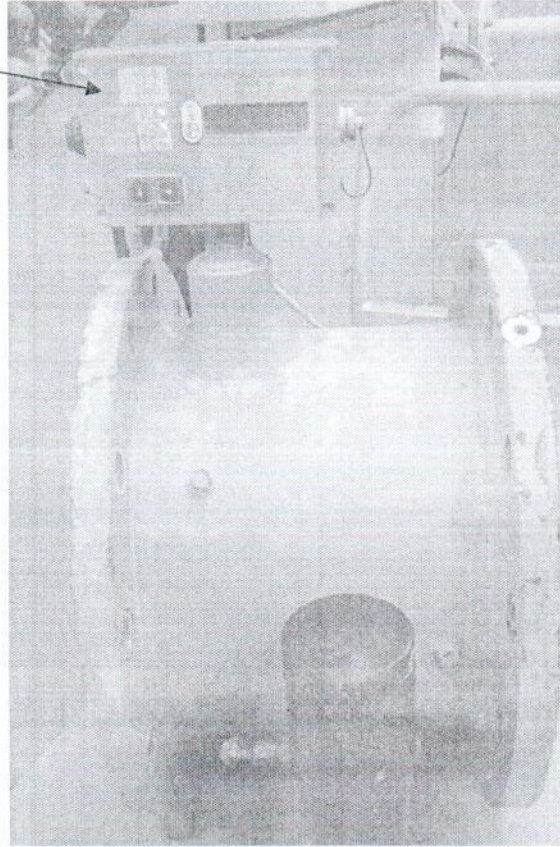


Рисунок 2.1 – Схема (рисунок) с указанием места для нанесения знака поверки