



# СЕРТИФИКАТ

ОБ УТВЕРЖДЕНИИ ТИПА СРЕДСТВ ИЗМЕРЕНИЙ



№ 14978 от 24 марта 2022 г.

Срок действия: бессрочный

Наименование типа средств измерений:

**Стенд поверочный для бытовых счетчиков газа 5178.73.00.000 № 01001/18**

Производитель:

**ОАО «ММЗ имени С.И. Вавилова – управляющая компания холдинга «БелОМО»,  
г. Минск, Республика Беларусь**

Выдано:

**ОАО «ММЗ имени С.И. Вавилова – управляющая компания холдинга «БелОМО»,  
г. Минск, Республика Беларусь**

Документ на поверку:

**МРБ МП.МН 3243-2022 «Система обеспечения единства измерений Республики  
Беларусь. Стенд поверочный для бытовых счетчиков газа 5178.73.00.000 № 01001/18.  
Методика поверки»**

Интервал времени между государственными поверками **24 месяца**

Тип средств измерений утвержден постановлением Государственного комитета по стандартизации Республики Беларусь от 24.03.2022 № 27

Средства измерений данного типа средства измерений, производимые в период срока действия данного сертификата об утверждении типа средства измерений, разрешаются к применению на территории Республики Беларусь в соответствии с прилагаемым описанием типа средств измерений.

Заместитель Председателя комитета



А.А.Бурак

Дата выдачи 28 марта 2022 г.

*Местн*

## ОПИСАНИЕ ТИПА СРЕДСТВА ИЗМЕРЕНИЙ

приложение к сертификату об утверждении типа средств измерений  
от 24 марта 2022 г. № 14978

Наименование типа средств измерений и их обозначение:

Стенд поверочный для бытовых счетчиков газа 5178.73.00.000 № 01001/18

Назначение и область применения:

Стенд поверочный для бытовых счетчиков газа 5178.73.00.000 заводской номер №001001/18 (далее – стенд) предназначен для метрологической оценки бытовых счетчиков газа типоразмеров G1.6, G2.5, G4, G6 в диапазонах воспроизведения объемного расхода от 0,016 до 10,000 м<sup>3</sup>/ч и воспроизведения порогового расхода от 0,0032 до 0,0120 м<sup>3</sup>/ч.

Описание:

Стенд относится к типу поверочных установок с критическими соплами. Принцип работы стенда основан на сопоставлении результатов одновременных измерений расхода (объема) рабочей среды поверяемым счетчиком и воспроизведённым расходом (объемом) рабочей среды, измеренным с помощью эталонных средств измерений, включённых последовательно в измерительной магистрали. В качестве эталонных средств измерений в стенде используется комплект сопел, работающих в критическом режиме.

Фотография общего вида стенда приведена в приложении 1. Знак поверки наносят на свидетельство о поверке.

Обязательные метрологические требования:

Таблица 1

Наименование параметра, единица величины	Значение параметра
Пределы допускаемой относительной погрешности стенда при измерении объёма, %, в диапазоне расходов: от 0,016 до 0,500* м <sup>3</sup> /ч; от 0,500 до 10,000 м <sup>3</sup> /ч.	±1,0 ±0,5
* Не включая значение 0,500 м <sup>3</sup> /ч	

Основные технические характеристики и метрологические характеристики, не относящиеся к обязательным метрологическим требованиям:

Таблица 2

Наименование параметра, единица величины	Значение параметра
Расход воздуха 0,002Q <sub>ном</sub> , обеспечивающий определение порога чувствительности, м <sup>3</sup> /ч	от 0,0032 до 0,0120
Потери давления системы трубопроводов стенда, Па	не более 300
Количество одновременно поверяемых счетчиков, шт.	от 1 до 5
Электропитание: напряжение переменного тока, В	230
частота, Гц	50
потребляемая мощность, кВт·А, не более	4,4

Комплектность:

Комплектность стенда определяется эксплуатационной документацией.

Место нанесения знака утверждения типа средств измерений:

Знак утверждения типа наносится на титульный лист 5178.73.00.000 ПА «Стенд по поверке бытовых счётчиков газа». Паспорт.

Поверка осуществляется по:

МРБ МП.МН 3243-2022 «Стенд поверочный для бытовых счетчиков газа 5178.73.00.000 № 014001/18. Методика поверки»

Перечень средств поверки:

Счетчик газа DTM-200A-3; счетчик газа DTM-325-4; сопла Вентури критического истечения (0,0032; 0,016; 0,04; 0,5; 1,2; 2,5; 6,0; 10,0) м<sup>3</sup>/ч; микроманометр ММН-2400 секундомер-таймер СТС-2; термометр лабораторный ртутный ТЛ-4; тягонапорометр ТНЖ-Н; прибор измерительный ПИ-002; барометр-анероид М-67; электроконтактный мановакуумметр ДА2005СгУЗ; вакуумметр ВО.

Примечание – Допускается применять другие средства поверки, обеспечивающие определение метрологических характеристик стенда с требуемой точностью.

Сведения о методиках (методах) измерений:

Метод воспроизведения объемного расхода измеряемой среды (воздуха) при помощи сопел критических.

Технические нормативные правовые акты и технические документы, устанавливающие требования к типу средств измерений:

СТБ 1159-99; ГОСТ 8.324-2002; 5178.73.00.000 РЭ «Стенд поверочный для бытовых счетчиков газа». Руководство по эксплуатации.

методику поверки:

МРБ МП.МН 3243-2022 Стенд поверочный для бытовых счётчиков газа 5178.73.00.000 № 01001/18. Методика поверки.

Заключение о соответствии утвержденного типа средств измерений требованиям технических нормативных правовых актов и/или технической документации производителя:

Стенд поверочный для бытовых счетчиков газа 5178.73.00.000 заводской номер №001001/18 соответствует требованиям СТБ 1159-99, ГОСТ 8.324-2002 и 5178.73.00.000 РЭ «Стенд поверочный для бытовых счетчиков газа». Руководство по эксплуатации.

Производитель средств измерений:

ОАО «ММЗ имени С.И. Вавилова – управляющая компании холдинга «БелОМО», ул. Макаёнка, 23, 220114, г. Минск, Республика Беларусь, тел. (+37517)2151190, факс: (+37517)2723163, <http://www.belomo.by>, e-mail: [belomo@belomo.by](mailto:belomo@belomo.by).


Уполномоченное юридическое лицо, проводившее испытания средств измерений/метрологическую экспертизу единичного экземпляра средств измерений:

Производственно-исследовательский отдел измерений давления и расхода БелГИМ. Республика Беларусь, г. Минск, Старовиленский тракт, д.93,Тел. (017) 221-03-92, <http://www.belgim.by>, e-mail: [info@belgim.by](mailto:info@belgim.by).

Приложение: 1. Фотографии общего вида средства измерений на 1 листе.

2. Маркировка стенда на 1 листе.

Директор БелГИМ

  
(подпись)

В.Л. Гуревич

Приложение 1  
(обязательное)  
Фотографии общего вида средства измерений

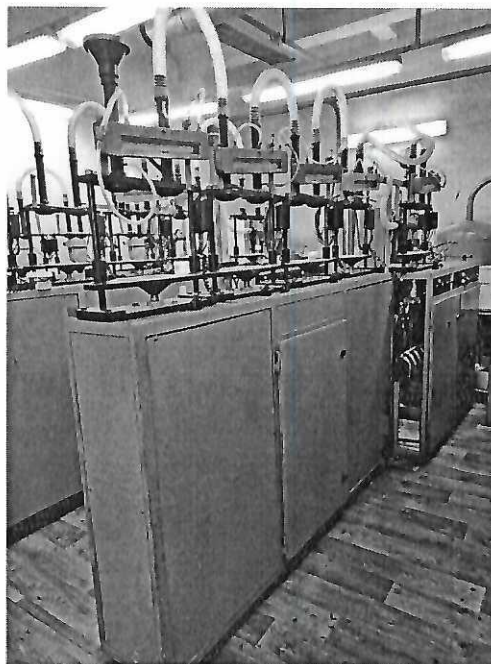


Рисунок 1.1 – Общий вид стенда

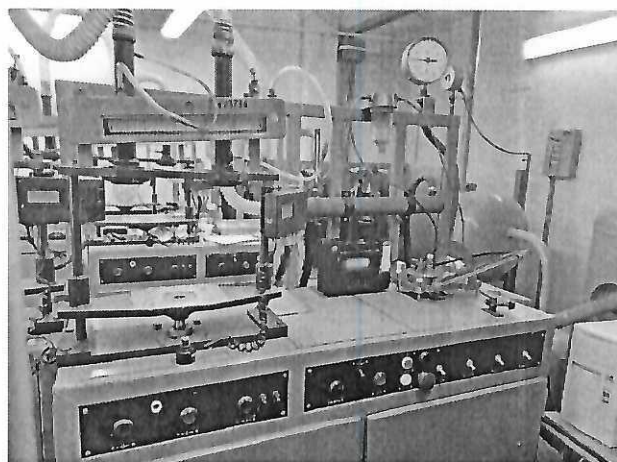


Рисунок 1.2 – Внешний вид пульта управления стенда



Рисунок 1.3 – Маркировочная таблица стенда

Приложение 2  
(обязательное)

Место нанесения знака поверки (клеймо-наклейка)

Знак поверки (клеймо-наклейка) наносят на свидетельство о поверке.