

КОМПЛЕКТНОСТЬ

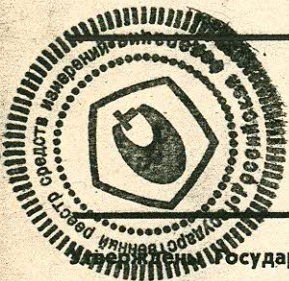
Совместно с датчиком поставляют: источник питания ИП-15 (только для варианта исполнения ДМГ-2-01); паспорт, совмещенный с техническим описанием и инструкцией по эксплуатации датчика.

ПОВЕРКА

Датчик поверяют по методике, изложенной в паспорте, входящем в комплект поставки.

Испытания проводила государственная комиссия. Результаты испытаний рассматривало НПО «ВНИИМ им. Д. И. Менделеева».

Изготовитель — Министерство нефтяной промышленности СССР.



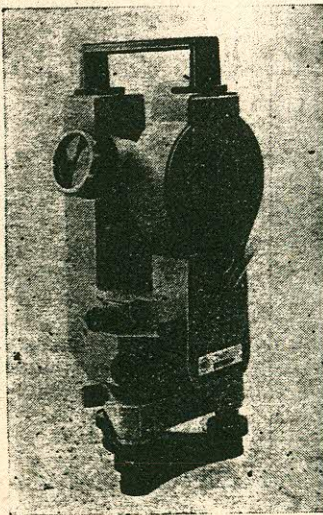
ТЕОДОЛИТЫ
ЗТ5КП

Внесены
в Государственный
реестр
под № 11450—88
Взамен № 5243—77

Государственным комитетом СССР по стандартам 14 июня 1988 г.

НАЗНАЧЕНИЕ И ОБЛАСТЬ ПРИМЕНЕНИЯ

Теодолиты ЗТ5КП предназначены для измерения углов в геодезических сетях сгущения, съемочных сетях для теодолитных съемок, измерения в прикладной геодезии, разбивочных работах в строительстве и определения магнитных азимутов; выпускаются по ГОСТ 10529—86, ТУЗ-3; разработаны на базе теодолита ЗТ2КП.



ОПИСАНИЕ

В основу разработки положен модульный принцип конструкции. Основными модулями являются: узел отсчетной системы с маятниковым компенсатором, низок теодолита, колонка с осью, зрительная труба, оптический центрир.

Система вертикальной оси неповторительная. Самоустанавливающийся оптический компенсатор обеспечивает приведение отсчетного штриха вертикального круга в нулевое положение при наклоне теодолита в пределах $\pm 4'$ от среднего положения.

Наиболее существенными преимуществами нового теодолита ЗТ5КП являются: вертикальная ось полукинематического типа; устройство изменения знаков вертикального угла; удобная юстировка места нуля (МО); устройство точной установки отсчета по горизонтальному

Червобовская

кругу (вносит большое удобство при разбивочных работах); большее увеличение зрительной трубы и большая разрешающая способность; «мягкая» укладка теодолитов, обеспечивающая удобство укладки прибора и лучшую его сохраняемость.

Зрительная труба — прямого изображения.

ОСНОВНЫЕ ТЕХНИЧЕСКИЕ ХАРАКТЕРИСТИКИ

Допускаемая средняя квадратическая погрешность измерения углов одним приемом: горизонтальных $5''$, вертикальных $5''$.

Увеличение зрительной трубы 30 крат.

Угол поля зрения $1^{\circ}35'$.

Диаметр свободного отверстия объектива 40 мм.

Пределы визирования, м: без насадки на объектив от 1,5 м до бесконечности; с насадкой на объектив от 0,9 м до бесконечности.

Предел разрешения в центре поля зрения $3,44''$.

Коэффициент светопропускания 60 %.

Коэффициент светорассеяния 10 %.

Удаление выходного зрачка $(6 \pm 0,3)$ мм.

Коэффициент нитяного дальномера $(100 \pm 0,5)$.

Постоянное слагаемое дальномера 0.

Пределы измерения вертикальных углов от -55° до $+60^{\circ}$.

Цена деления лимбов вертикального и горизонтального 1° .

Полная погрешность диаметров лимба: горизонтального $2,5''$; вертикального $3,5''$.

Цена деления цилиндрического уровня на 2 мм $30''$, круглого уровня $5'$.

Средний срок службы 10 лет.

Установленная безотказная наработка 2000 ч.

Масса, кг: теодолита с подставкой 4,4; укладочного футляра 4,0;

штатива 5,6.

КОМПЛЕКТНОСТЬ

В комплект поставки входят: теодолит; подставка; футляр; штатив; комплект ЗИП; комплект эксплуатационной документации.

ПОВЕРКА

Методы и средства поверки теодолита изложены в соответствующем разделе технического описания и инструкции по эксплуатации ЗТ5КП-с60 ПС.

Испытания проводила государственная комиссия.

