

**ОПИСАНИЕ ТИПА СРЕДСТВА ИЗМЕРЕНИЙ
ДЛЯ ГОСУДАРСТВЕННОГО РЕЕСТРА СРЕДСТВ ИЗМЕРЕНИЙ**

УТВЕРЖДАЮ

Директор
Республиканского унитарного предприятия
"Белорусский государственный институт
метрологии"

Н.А. Жагора

" 24 " _____ 2006



СЧЕТЧИКИ ЭЛЕКТРИЧЕСКОЙ ЭНЕРГИИ ЭЛЕКТРОННЫЕ OD4165	Внесены в Государственный реестр средств измерений Регистрационный № <i>Р503 13 3063 06</i>
--	--

Выпускают по технической документации фирмы "ABB Automation Technologies AB", Швеция.

НАЗНАЧЕНИЕ И ОБЛАСТЬ ПРИМЕНЕНИЯ

Счетчики электрической энергии электронные OD4165 (далее – счетчики) - предназначены для:

- измерения активной, реактивной и полной энергии в трехфазных цепях переменного тока трансформаторного или прямого включения, в одно- и многотарифных режимах;
- передачи измеренных и вычисленных параметров на диспетчерский пункт по контролю, учету и распределению электрической энергии автоматизированных систем контроля и учета электроэнергии (АСКУЭ).

Счетчики могут применяться в энергетической промышленности в составе автоматизированных систем контроля и учета электроэнергии, а также в системах управления нагрузкой энергетических сетей.

ОПИСАНИЕ

Счетчики состоят из входных первичных преобразователей тока и напряжения, аналого-цифровых преобразователей, микропроцессора, электрически программируемых запоминающих устройств и дисплея на жидкокристаллических индикаторах. Сохранение данных и программ обеспечивается энергонезависимой памятью. Связь с ЭВМ осуществляется с помощью оптического порта или цифрового интерфейса. Питание счетчика обеспечивается от входных сигналов напряжения. Клавиатура на лицевой панели позволяет изменять режимы работы (отображение на дисплее всех измеряемых величин), а также включать режим самотестирования.

Внешний вид счетчиков приведен на рисунке 1.



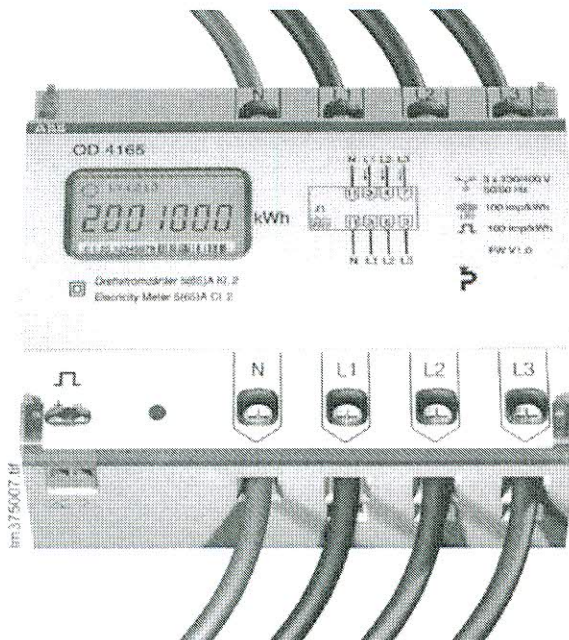


Рис.1. Внешний вид счетчика электрической энергии электронного OD4165

Схема пломбирования счетчика от несанкционированного доступа с указанием мест для нанесения оттиска государственного поверительного клейма приведена в Приложении к описанию типа.

ОСНОВНЫЕ ТЕХНИЧЕСКИЕ И МЕТРОЛОГИЧЕСКИЕ ХАРАКТЕРИСТИКИ

Основные технические и метрологические характеристики счетчика приведены в таблице 1.

Таблица 1

Характеристика	Значение
Тип подключения	прямое включение
Номинальное напряжение	3×230/400 В переменного тока
Отклонение от номинального напряжения	от -20% до +15%
Потребляемая мощность по цепи тока, не более	3 ВА/фазу
Номинальный/максимальный ток	5/65 А
Порог чувствительности	25 мА
Номинальная частота	50/60 Гц
Класс точности	2 (±2%)
Диапазон рабочих температур	от минус 25 °С до плюс 55 °С
Степень защиты по ГОСТ 14254	IP20
Масса, не более	0,45 кг
Импульсный выход	
Напряжение	от 5 до 40 В постоянного тока
Максимальный ток	100 мА
Длительность импульса	(100±2,5) мс
Постоянная счетчика по импульсному выходу	100 имп/кВтч
Оптический выход	
Постоянная счетчика по оптическому выходу	100 имп/кВтч
Длительность импульса оптического выхода	40 мс



ЗНАК ГОСУДАРСТВЕННОГО РЕЕСТРА

Знак Государственного реестра наносится на переднюю панель счетчика и на титульный лист паспорта типографским способом.

КОМПЛЕКТНОСТЬ

В комплект поставки счетчика входят:

- | | |
|-------------------------------|-------|
| – счетчик | 1 шт. |
| – руководство по эксплуатации | 1 шт. |
| – упаковочная коробка | 1 шт. |

ТЕХНИЧЕСКИЕ ДОКУМЕНТЫ

ГОСТ 30206-94 "Статические счетчики ватт-часов активной энергии переменного тока (классы точности 0,2S и 0,5S)".

ГОСТ 22261-94 "Средства измерений электрических и магнитных величин. Общие технические условия".

ГОСТ 8.584-2004 "Государственная система обеспечения единства измерений. Счетчики статические активной электрической энергии переменного тока. Методика поверки".

Техническая документация фирмы "ABB Automation Technologies AB", Швеция.

ЗАКЛЮЧЕНИЕ

Счетчики электрической энергии электронные OD4165 соответствуют требованиям ГОСТ 30206-94, ГОСТ 22261-94 и технической документации фирмы-изготовителя.

Межповерочный интервал 48 месяцев.

Научно-исследовательский
испытательный центр БелГИМ.

г. Минск, Старовиленский тракт, 93,
тел. 234-98-13.

Аттестат аккредитации № ВУ 112.02.1.0.0025.

ИЗГОТОВИТЕЛЬ: фирма "ABB Automation Technologies AB"

Box 1005

611 29 Nykoping, Sweden

Tel: +46 155 29 50 00

Telefax: +46 155 28 81 10

<http://www.abb.com/lowvoltage>

Начальник научно-исследовательского
центра испытаний средств измерений и техники БелГИМ

С.В.Курганский



ПРИЛОЖЕНИЕ
(обязательное)

Схема пломбирования счетчика от несанкционированного доступа с указанием мест для
нанесения оттиска государственного поверительного клейма

Место нанесения оттиска государственного
поверительного клейма

