

# ОПИСАНИЕ ТИПА СРЕДСТВА ИЗМЕРЕНИЙ ДЛЯ ГОСУДАРСТВЕННОГО РЕЕСТРА СРЕДСТВ ИЗМЕРЕНИЙ

УТВЕРЖДАЮ

Директор республиканского  
унитарного предприятия  
«Гродненский центр стандартизации,  
метрологии и сертификации»

Н.Н. Ковалев

«24» января 2018

<p><b>Автоцистерны АЦ–10, автотопливозаправщики АТЗ-10</b></p>	<p>Внесены в Государственный реестр средств измерений</p> <p>Регистрационный № РБ <u>03 07 1411 18</u></p>
--	--

Выпускаются по техническим условиям ТУ РБ 500013376.015-2000

## НАЗНАЧЕНИЕ И ОБЛАСТЬ ПРИМЕНЕНИЯ

Автоцистерны АЦ–10 (далее по тексту - автоцистерны) являются мерами полной вместимости и предназначены для транспортирования жидких нефтепродуктов с плотностью не более  $860 \text{ кг/м}^3$ .

Автотопливозаправщики АТЗ-10 являются мерами полной вместимости и предназначены для транспортирования и заправки транспортных средств жидкими нефтепродуктами с плотностью не более  $860 \text{ кг/м}^3$ .

Автотопливозаправщики АТЗ-10 (далее по тексту - автоцистерны) не предназначены для осуществления торговли нефтепродуктами и расчетов между покупателем и продавцом, т.е. используются вне сферы законодательной метрологии.

Область применения – специализированные и другие предприятия, занимающиеся перевозкой нефтепродуктов.

## ОПИСАНИЕ

Автоцистерны изготавливаются односекционные, двухсекционные. Исполнения для односекционных автоцистерн: АЦ-10, АТЗ-10, для двухсекционных АЦ-10/2, АТЗ-10/2.

Цистерны имеют овальную форму.

Автоцистерны изготовлены на базе автомобильного шасси МАЗ.

По классификации ГОСТ 31286 автоцистерны относятся к транспортным средствам категории  $N_3$ .

Вид климатического исполнения У1 по ГОСТ 15150 для эксплуатации при температуре от минус  $35 \text{ }^\circ\text{C}$  до плюс  $40 \text{ }^\circ\text{C}$ .

Цистерны оборудованы:

- донными клапанами, трубопроводами с запорной арматурой;

- горловинами;

- крышками горловин, имеющими: дыхательный клапан и наливной люк для налива и контроля уровня налива;

- оборудованием для нижнего налива (по требованию заказчика).

Оборудование автоцистерн позволяет выполнять следующие операции:

- верхний налив нефтепродукта в цистерну;

- нижний налив нефтепродукта в цистерну с рекуперацией паровоздушной смеси (по требованию заказчика);



- слив нефтепродуктов насосом, установленным на автоцистерне;
- слив нефтепродуктов посторонним насосом;
- слив самотеком или через насос нефтепродукта из цистерны с или без рекуперации паровоздушной смеси.

Автотопливозаправщик кроме вышеперечисленных операций позволяет производить выдачу нефтепродуктов через счетное устройство.

В горловине каждой секции установлен указатель уровня налива нефтепродуктов.

Общий вид автоцистерн АЦ-10 и АТЗ-10 приведен на рисунках 1 и 2.

Схема пломбировки цистерн от несанкционированного доступа с указанием места нанесения знака поверки приведена в Приложении А<sub>1</sub> и Приложении А<sub>2</sub>.



Рисунок 1 – Автоцистерна АЦ-10



Рисунок 2 - Автотопливозаправщик АТЗ-10

## ОСНОВНЫЕ ТЕХНИЧЕСКИЕ И МЕТРОЛОГИЧЕСКИЕ ХАРАКТЕРИСТИКИ

Основные технические и метрологические характеристики приведены в таблице 1.

Таблица 1

Наименование характеристики	Значение	
	Исполнения автоцистерн	АЦ-10, АТЗ-10
Номинальная вместимость автоцистерн (допускаемый предел отклонения вместимости $\pm 2\%$ ), м <sup>3</sup>	10	
Количество секций	1	2
Номинальная вместимость секции, м <sup>3</sup> : - I секция - II секция	10	5 5
Относительная погрешность вместимости автоцистерн и секций от номинальной, %, не более	$\pm 0,5$	
Пределы допускаемой относительной погрешности счетчика жидкости, %	$\pm 0,5$	
Габаритные размеры автоцистерн, мм, не более - длина - ширина - высота	7300 (7900) 2500 (2550) 3100 (3300)	
Габаритные размеры цистерн, мм, предельные отклонения согласно конструкторской документации - длина - ширина - высота	4000 2258 1563	
Снаряженная масса автоцистерн, кг, не более	8000 (9500)	
Полная масса автоцистерн, кг, не более	18000 (19000)	
Распределение полной массы, кг, не более - на переднюю ось - на заднюю ось	6500 (7500) 11500	
Коэффициент заполнения цистерн, секций, не более	0,98	
Примечание – в скобках приведены значения в зависимости от марки шасси МАЗ		

### ЗНАК УТВЕРЖДЕНИЯ ТИПА

Знак утверждения типа наносится на титульный лист руководства по эксплуатации типографским способом и на фирменную табличку цистерны методом гравирования.



## КОМПЛЕКТНОСТЬ

В комплект поставки автоцистерны входит:

- автоцистерна в сборе;
- свидетельство о поверке согласно ТКП 8.003;
- паспорт, руководство по эксплуатации автоцистерны;
- комплект инструмента и принадлежностей;
- комплект запасных частей;
- эксплуатационная документация на комплектующие изделия.

## НОРМАТИВНЫЕ ДОКУМЕНТЫ

ТУ РБ 500013376.015-2000 «Автоцистерны АЦ-10 и автотопливозаправщики АТЗ-10. Технические условия».

СТБ 8007-97 «Автоцистерны калиброванные. Методика поверки».

ГОСТ 27352-87 «Автотранспортные средства для заправки и транспортирования нефтепродуктов. Типы, параметры и общие технические требования».

Поверка счетчиков жидкости проводится по документу: «Инструкция. ГСИ. Счетчики жидкости СЖ (СЖ-ППО, СЖ-ППВ, СЖ ППТ). Методика поверки» (2009 г.).

## ЗАКЛЮЧЕНИЕ

Тип «Автоцистерны АЦ-10, автотопливозаправщики АТЗ-10» утвержден с техническими и метрологическими характеристиками, приведенными в настоящем Описании типа, метрологически обеспечен в процессе производства и эксплуатации.

Автоцистерны АЦ-10, автотопливозаправщики АТЗ-10 соответствуют требованиям ТУ РБ 500013376.015-2000, ГОСТ 27352-87, ТР ТС 018/2011, «Правилам по обеспечению безопасности перевозки опасных грузов автомобильным транспортом в Республике Беларусь».

Межповерочный интервал – 24 месяца (для автоцистерн, применяемых в сфере законодательной метрологии).

Испытания проведены отделом метрологии республиканского унитарного предприятия «Гродненский центр стандартизации, метрологии и сертификации»

пр. Космонавтов, 56, 230003, г. Гродно  
факс (0152) 71 45 93, тел. (0152) 71 45 90,  
эл. почта: [csms@csms.grodno.by](mailto:csms@csms.grodno.by),  
аттестат аккредитации № ВУ/112 02.6.0.004 от 24.10.2008 г.

## ИЗГОТОВИТЕЛЬ

ОАО «Гродненский механический завод»

Адрес: 230003, г. Гродно, ул. Карского, 20  
телефон: (0152) 74-72-50, 74-72-55;  
факс (0152) 77-02-00

Главный метролог -  
начальник отдела метрологии  
Гродненского ЦСМС

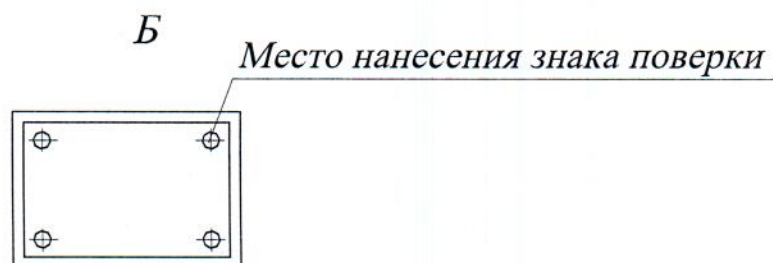
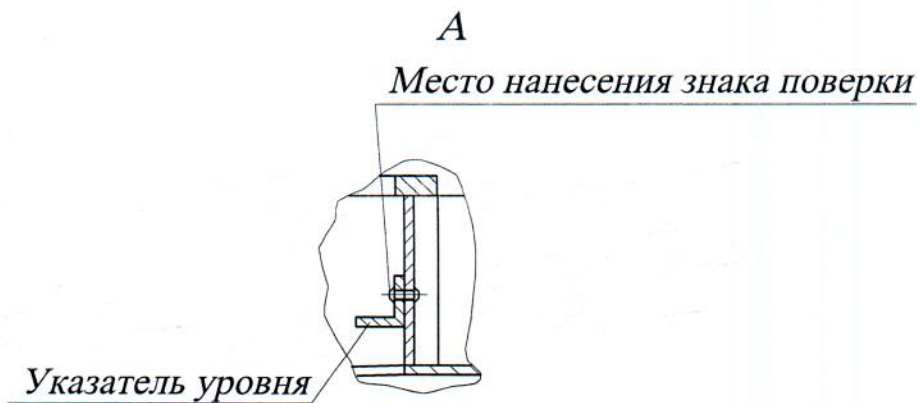
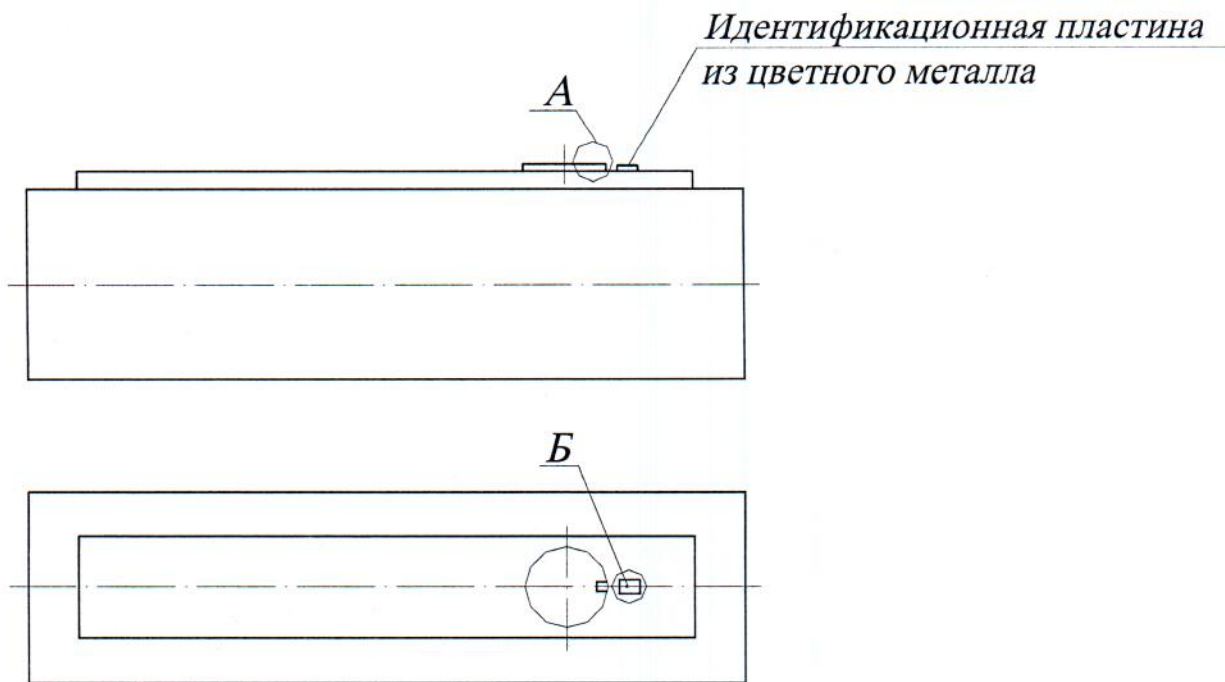
С.А. Цыган

Директор ОАО «ГМЗ»

С.С. Иворовский

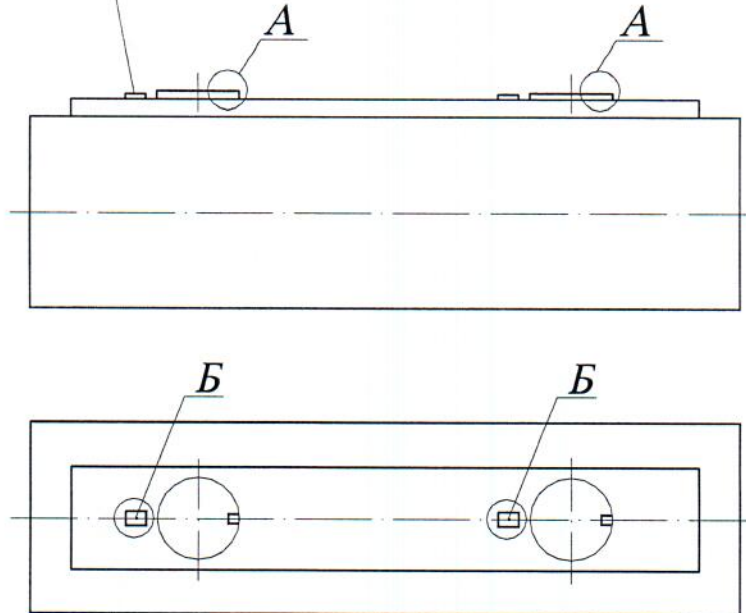


Приложение А<sub>1</sub>  
Схема пломбировки автоцистерны АЦ-10,  
автотопливозаправщика АТЗ-10



Приложение А<sub>2</sub>  
Схема пломбировки автоцистерны АЦ-10/2,  
автотопливозаправщика АТЗ-10/2

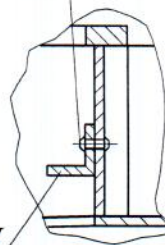
Идентификационная пластина  
из цветного металла



А

Место нанесения знака поверки

Указатель уровня



Б

Место нанесения знака поверки

