

ОПИСАНИЕ ТИПА СРЕДСТВА ИЗМЕРЕНИЙ ДЛЯ ГОСУДАРСТВЕННОГО РЕЕСТРА СРЕДСТВ ИЗМЕРЕНИЙ

УТВЕРЖДАЮ

Директор БелГИМ



В. Д. Куревич

Весы медицинские электронные ВЭМ-150	Внесены в Государственный реестр средств измерений Регистрационный № <u>РБ 03 02 1374 16</u>
---	---

Выпускают по техническим условиям ТУ РБ 600102155.041-2001.

НАЗНАЧЕНИЕ И ОБЛАСТЬ ПРИМЕНЕНИЯ

Весы медицинские электронные ВЭМ-150 (далее – весы) предназначены для взвешивания пациентов в медицинских учреждениях, детей и взрослых в домашних условиях.

Область применения – медицинские учреждения, домашние условия.

ОПИСАНИЕ

Принцип действия весов основан на преобразовании механического воздействия силы тяжести взвешиваемого груза на силоизмерительный датчик в электрический сигнал, пропорциональный измеряемой массе. В электрической схеме происходит усиление сигнала и преобразование его в цифровой код. После обработки цифрового кода на табло индикации весов отображается значение величины взвешиваемой массы.

ВЭМ-150 состоят из:

- основания, на котором установлен тензометрический параллелограммный датчик типа LPS-200 kg;
- блока индикации, на котором находится табло и кнопки управления.

На датчике закреплена грузоприемная площадка, закрытая платформой. Крышка крепится к корпусу при помощи четырех винтов, под один из которых установлена пломбирочная чаша для нанесения клейма ОТК.

На боковой панели корпуса весов размещены сетевой выключатель и разъем RS 232 для подключения внешнего устройства.

Весы выполняют следующие функции:

- обнуление показаний индикатора;
- выборка массы тары;
- вывод на табло индикации, занесенного в память, результата взвешивания.

Внешний вид весов приведен на рисунке 1.

Схема пломбирования весов от несанкционированного доступа с указанием мест нанесения знака поверки в виде клейма-наклейки и оттиска знака поверки приведена в Приложении А.



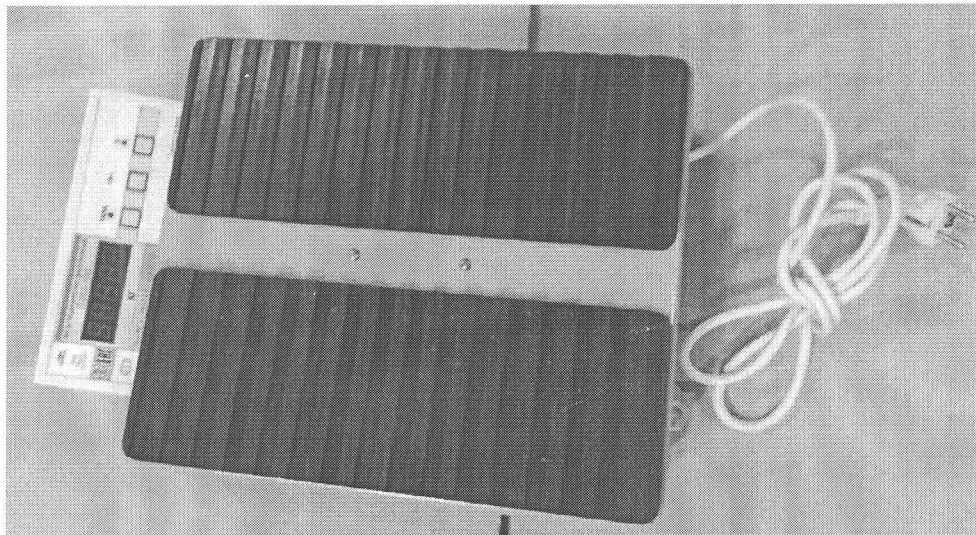


Рисунок 1 – Внешний вид весов медицинских электронных ВЭМ-150

ОСНОВНЫЕ ТЕХНИЧЕСКИЕ И МЕТРОЛОГИЧЕСКИЕ ХАРАКТЕРИСТИКИ

1. Пределы взвешивания:

Max – 150,00 кг

Min – 0,40 кг.

2. Класс точности – средний (III).

3. Поверочный интервал (e), действительная цена деления (d) в интервалах взвешивания и число поверочных интервалов (n) приведены в таблице 1.

Таблица 1

Интервал взвешивания, кг	d, г	e, г	n
от 0,40 до 40,00 вкл.	20	20 (e ₁)	2000
св. 40,00	50	50 (e ₂)	3000

4. Погрешность установки на нуль не более $\pm 0,25 e_1$.

5. Пределы допускаемой погрешности при поверке в интервалах взвешивания приведены в таблице 2.

Таблица 2

Интервал взвешивания, кг	Пределы допускаемой погрешности при поверке, г
от 0,40 до 10,00 вкл.	$\pm 0,5 e_1 (\pm 10)$
св. 10,00 до 40,00 вкл.	$\pm 1 e_1 (\pm 20)$
св. 40,00 до 100,00 вкл.	$\pm 1 e_2 (\pm 50)$
св. 100,00	$\pm 1,5 e_2 (\pm 75)$

Пределы допускаемой погрешности в эксплуатации равны удвоенному значению пределов допускаемых погрешностей при поверке.

6. Диапазон выборки массы тары от 0,40 до 10,00 кг.

7. Габаритные размеры, мм, не более425x295x115.

8. Масса, кг, не более 12,5.

9. Время выхода на установленный режим, мин, не более15.

10. Время непрерывной работы, ч, не более16.

11. Время установления показаний при взвешивании, с, не более....3.

12. Степень защиты оболочки IP40 по ГОСТ 14254.

13. Условия эксплуатации:

- температура окружающей среды, °С.....от плюс 5 до плюс 35

- относительная влажность, %.....80 (при 25 °С).



14. Условия транспортирования:

- температура окружающей среды, °С.....от минус 50 до плюс 50;
- относительная влажность, %.....93 (при 40 °С).

ЗНАК УТВЕРЖДЕНИЯ ТИПА

Знак утверждения типа наносится типографским способом с последующим ламированием на лицевую панель и на титульный лист руководства по эксплуатации.

КОМПЛЕКТНОСТЬ

Комплект поставки весов приведен в таблице 3.

Таблица 3

Наименование	Количество
Весы медицинские электронные ВЭМ-150	1 шт.
Руководство по эксплуатации	1 экз.

ТЕХНИЧЕСКИЕ ДОКУМЕНТЫ

ТУ РБ 600102155.041-2001 «Весы медицинские электронные ВЭМ-150».

ТР 2008/012/ВУ «Неавтоматические весоизмерительные приборы. Основные требования».

ГОСТ OIML R 76-1-2011 «Весы неавтоматического действия. Метрологические и технические требования испытания».

МРБ МП. 1021-2011 (для весов изготовленных до мая 2016 года)

ЗАКЛЮЧЕНИЕ

Весы медицинские электронные ВЭМ-150 соответствуют требованиям ТУ РБ 600102155.041-2001, ТР 2008/012/ВУ, ГОСТ OIML R 76-1-2011.

Соответствуют требованиям ТР ТС 020/2011 «Электромагнитная совместимость технических средств» (декларация № ТС ВУ/112 11.01. ТР020 003 10090 (действительна по 19.01.2020).

Межповерочный интервал – не более 12 месяцев (при использовании в сфере законодательной метрологии).

Научно-исследовательский центр испытаний

средств измерений и техники БелГИМ

г. Минск, Старовиленский тракт, 93,

тел. 334-98-13

Аттестат аккредитации № ВУ/112 02.1.0.0025.

ИЗГОТОВИТЕЛЬ

ОАО «Зенит-БелОМО»,

Республика Беларусь, 222410, г. Вилейка,

ул. Чапаева, 26

Тел. 8 (01771) 3 29 52

Начальник НИЦИСИиТ

Директор ОАО «Зенит-БелОМО»

С.В. Курганский

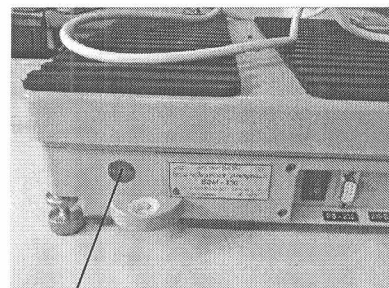
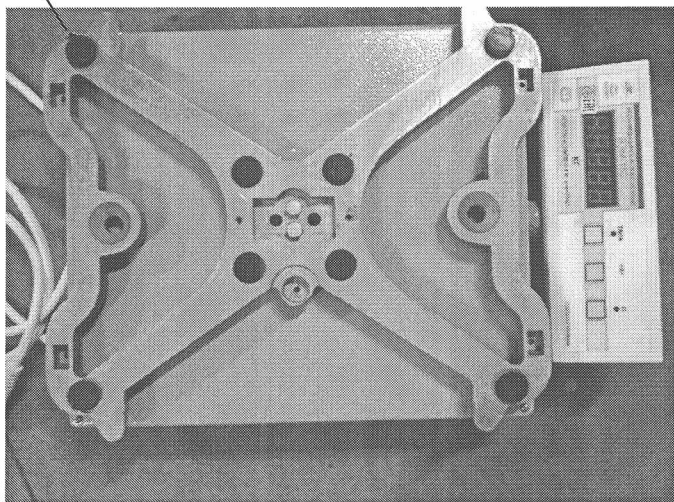
А.В. Радченко



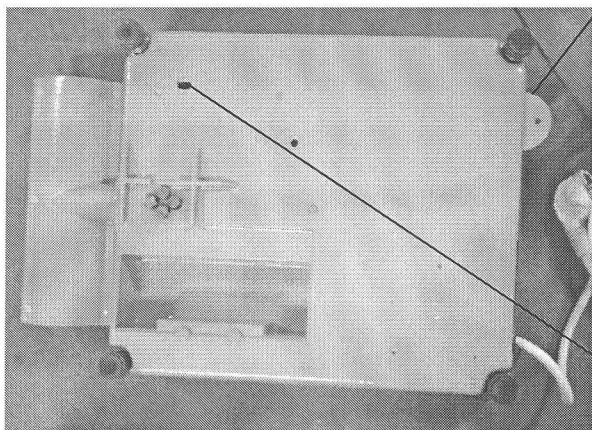
ПРИЛОЖЕНИЕ А
(обязательное)

Схема пломбирования весов от несанкционированного доступа с указанием мест нанесения знака поверки в виде клейма-наклейки и оттиска знака поверки

Клеймо ОТК



Место нанесения знака поверки
в виде клейма - наклейки



Оттиск знака поверки